

Burkha PLASTICIEN

Frédéric Burkhard  
*Federico Burkha*  
plasticien

<http://burkha.wordpress.com/>

pour obtenir des images de meilleure qualité  
cliquer sur les liens internet ([burkha.wordpress.com/](http://burkha.wordpress.com/)) au bas des photos



démarche actuelle  
biographie  
C.V.





## Démarche actuelle

Oeuvres mixtes peinture / sculpture

- Pourquoi peindre sur un support sculpté ?
- Pour jouer sur le rapport image/illusion – image/réelle !



Volume/illusion – volume/réel

Notre cerveau est programmé pour créer des « images » en volume sur un fond.

En sculpture les volumes « créés » par notre perception visuel sont corroborés par le toucher qui nous aide à les comprendre.

Une peinture n'est qu'une combinaison de taches de pigment coloré sur un support.



Les formes/volumes ne sont que des constructions de notre cerveau (des vues de l'esprit).



Je combine les pigments sur le support et laisse faire le travail à l'intellect du spectateur ...

quand notre cerveau a décidé d'une formes/volumes il est difficile de lui faire changer d'avis sans changer le point de vue / l'équilibre des couleurs...

./.





Dans une formes/volumes très connue comme un visage notre cerveau comble les manques, la peinture n'est qu'un déclencheur. Quand nous reconnaissons quelqu'un il nous est très difficile de changer d'avis.



Les taches deviennent une personne qui nous regarde..



... nous suis du regard.

Les pigments ne sont pas utilisés uniquement pour leur couleur mais avant tout pour leur charge symbolique au même titre que les matériaux du support et les éléments iconographiques.

je les prépare avec des

cendres,  
de la terre calcinée...

... mais revenons au fond:

./.







Le noir du bois calciné symbolise le départ, le vide, l'absence de lumière.



L'application de pigments, cendre terre, par couches successives apporte la lumière et révèle l'objet peint (illusion) qui commence à dialoguer avec l'objet sculpté (réel)



F. Burkha 2013  
INSTALLATION IDENTITÉ



MIROIR  
2012

acrylique et terre sur pommier,  
pierre de moraine  
39/28/50 cm.





## INSTALLATION IDENTITÉ <http://burkha.wordpress.com/installation-identite/>

Pour ce projet d'installation sur la recherche identitaire d'un mexicain vers ses racines suisses j'ai choisi un jour de mars 1942.

**Jour de théâtre.** Une tradition de longue date de ce village de la campagne vaudoise. **Orzens**



Les éléments de l'installation sont réalisés dans une poutre de cave du bâtiment, construit en 1799, où se situait le café d'Orzens en 1942

Ces visages me regardent depuis ce dimanche de 1942, revivent pour un instant ou disparaissent...

... les personnes qui ont connu ces visages sont venues me raconter leur histoire et consolident pour un moment notre mémoire collective avant qu'elle ne s'effrite à nouveau.

Ses moments de partage sont la raison pour laquelle j'ai réalisé ses 12 sculptures/peintures.



Décembre 2013...

le livre se referme et gardera les histoires qu'ils t'ont racontées.

... de la Louise qui faisait peur aux enfants

... du cantonnier qui vous coupait les cheveux pour 50 centimes

... de l'oncle Edmond qui tenait le café une semaine sur deux... et..



Mais il est temps de refermer ces pages pour reformer cette poutre de ta maison.



à Federico Burkhard López





## INSTALLATION IDENTITÉ

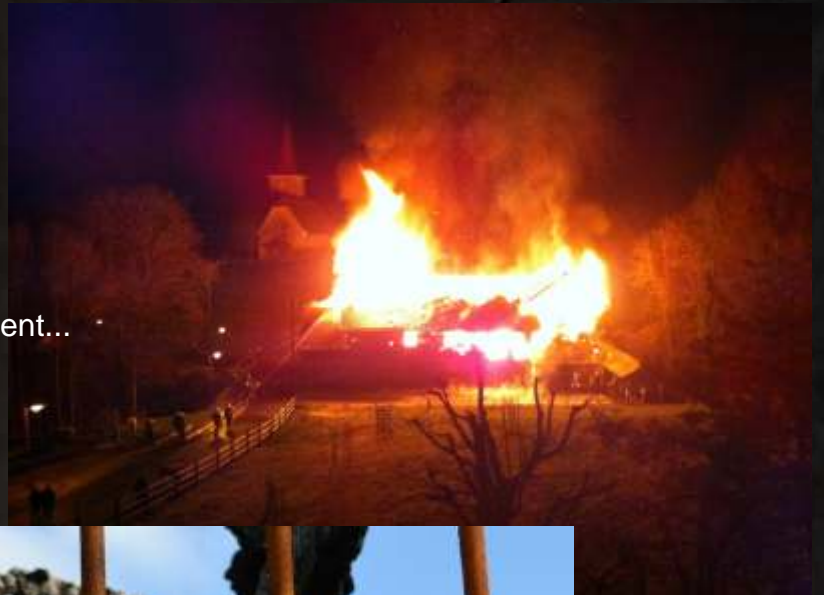
### ... le feu début et fin ...

Après avoir présenté les portraits aux habitants d'Orzens et enregistré les histoires l'installation devait être terminée et montée dans le contexte de la tradition "théâtrale": dans la grande salle du village...



### ... le feu fin et début ...

la nuit du 16 décembre en a décidé autrement...



### ... le feu peut être destructeur ou régénérateur, comme l'oubli

Graham Greene a écrit "*tout ce que j'oublie devient le compost de ma propre imagination*".  
...Mais pour oublier il faut d'abord ... vivre



F. Burkhard  
2014

REEQUILIBRER  
poirier, prunier, olivier et pierre



# Burkha sculpte l'identité villageoise

Texte de Dany Schaer

Pour son projet d'installation sur la recherche identitaire d'un mexicain vers ses racines, Frédéric Burkhard dit Burkha choisit un dimanche de mars 1942. Un jour de théâtre à Orzens son village natal. Douze sculptures sur bois, 40 portraits racontent cette journée particulière et redonnent un sens à l'absence.



L'atelier Burkha est situé au cœur du village près de la grange où autrefois le chœur d'hommes jouait sa pièce de théâtre annuelle. Au rez, une petite salle d'exposition, sous les toits, l'atelier. Une vie de famille construite entre deux cultures. Frédéric, sa femme Marina Lopez et leurs deux enfants Didier né au Mexique et Elisa née en Suisse se partagent l'espace. Chaleur et exubérance mexicaines unies à la discrétion et la pudeur helvétiques.

Frédéric a vécu quinze ans au Mexique, une pause amour lors d'un voyage à l'autre bout du monde. L'artiste sculpteur, scénographe et architecte aime les voyages, la rencontre avec les gens, l'imprévu qui devient source de vie et d'inspiration. Il apprend l'espagnol et une part de l'homme devient mexicaine. De retour en Suisse avec sa famille, l'artiste se met au travail et s'inspire d'un fait divers local pour donner des origines, une identité suisse à l'enfant mexicain disparu trop tôt.

« Les visages rapportés, inspirés d'une coupure de presse, me regardent depuis ce dimanche de mars 1942, revivent pour un instant ou disparaissent... les personnes qui ont connu ces visages sont venues me raconter leur histoire et consolident pour un moment notre mémoire collective avant qu'elle ne s'effrite à nouveau », explique doucement le sculpteur. Sous les toits, dans l'atelier, la vie reprend ses droits. D'une main l'artiste caresse les bois, redresse un buste, déplace un cadre. « J'ai voulu donner un sens à ce vécu, une identité, des racines profondes pour que la vie continue et que le partage s'inspire de ce coin de terre que notre premier enfant ne connaîtra pas.

Les douze sculptures sur bois sont issues d'une poutre datant de 1799. Les visages, peints à la cendre et à la terre calcinée, selon d'anciennes photographies, racontent cette journée particulière où le Chœur d'hommes jouait sa pièce de théâtre annuelle dans la grange du village. L'idée de partir de cette coupure de presse pour créer l'exposition « Identités » est venue tout naturellement. « C'est aussi l'occasion de se rencontrer et chacun peut retrouver des visages connus et raconter son histoire. C'est l'objet qui dialogue avec le spectateur. Le portrait est avant tout une rencontre entre le peintre et son modèle. Parfois en brisant les barrières du temps qui les séparent ».

<http://www.dany-schaer.ch/>



Point de départ  
une rencontre...

... avec une pierre dans un champ  
... une pierre blanche,  
parfaitement ronde, avec des  
lignes comme des cicatrices de  
rouille et un point d'impact...  
...quelle est son histoire et  
comment est-elle arrivée devant  
moi?

Un bout de quartzite qui se  
détache de la montagne et  
termine dans une rivière.  
Elle tourne et tourne encore dans  
une marmite glacière jusqu'à  
devenir parfaitement ronde.  
Elle s'use à tourner.. et fini par  
être expulsée sur la berge.  
Mêlée aux autres pierres et au  
sable elle finit par ne plus voir le  
soleil...

... le glacier les pousse loin des  
alpes avant de s'en aller...  
Une charrue la touche et laisse  
une trace d'acier qui rouillera...

...Puis un autre choc et une autre  
« cicatrice » rouge...  
...Une autre ligne puis l'impact qui  
lui fait revoir la lumière

puis la rencontre ...

« PIERRE DES CHAMPS /  
autoportrait »



## PRÉAMBULE

Un jour mon maître d'école primaire a dit à mes parents que j'étais perdu pour la société et que je finirai à "Bochuz". (*Etablissements pénitentiaires de la plaine de l'Orbe*)

Cette petite phrase a formaté mes relations à l'école, aux études. Quand j'ai compris que l'abruti n'était pas moi mais ce "maître" je suis devenu rebelle et trop critique pour pouvoir assimiler un enseignement unilatéral. J'ai "fui" l'école à 16ans.

Mon apprentissage de dessinateur à été un choix presque prix au hasard avant que je me rende compte que l'architecture deviendrai le point d'équilibre de mes activités artistiques.

Je ne présenterai pas d'images d'architecture dans ces pages; elles ne montreraient que le superficiel, le décorum. L'important est l'espace ressenti - pour comprendre l'architecture il faut marcher dans ses espaces. Un film ne la présenterai pas mieux, il n'y ajoute que le mouvement dicté par le réalisateur. Pour ces même raisons je n'ai jamais "enregistré" mes scénographies et installations; Elles sont des espaces éphémère qui disparaissent lors de leur démontage.

## SCULPTURE N°1





Cette période n'a d'intérêt que pour les études plastiques et techniques.

En 1988 j'ai arrêté de travailler pour une agence d'architecture et abandonner mon projet d'obtenir un diplôme d'architecte.

Je n'ai repris les études que plus tard au Mexique (Historia del Arte. Apreciación de las Artes Plásticas / psicología de la percepción. Iconografía / iconología)

<http://burkha.wordpress.com/30-ans-de-sculpture/>

1981-1988

forme



F. Burkha 1987

Exposition "Jeunes Artistes"  
Musée cantonal des Beau-Arts, Palais de Rumine,  
Lausanne. 1987



F. Burkha

GRANDS ET JEUNES D'AUJOURD'HUI  
Grands Palais, Champs-Élysées, Paris. 1988



Dès 1988 je me suis principalement consacré à la sculpture. Entre 1988 et 1993 j'ai réalisé la sculpture "RACINE" en taille directe sur un bloc de 8.5 m2 de marbre: 5000 heures de travail monotone qui m'ont permis de méditer et me rendre compte que je faisais ce que l'on attendait de moi; faire de belles sculptures qui se vendaient bien. Une galerie m'a même proposé de financer l'édition de mes bronzes contre une "production" de belles sculptures "vide". Depuis ce jour j'ai décidé de ne plus dépendre financièrement de mon travail artistique et je suis parti me "reconstruire".

1988-1993

forme  
matières

vide



VIDE  
bronze et aluminium, 1993



<http://www.burkha.info/racine-histoire.htm>



<http://burkha.files.wordpress.com/2014/01/construire-gilles-simond-26-avril-1989.jpg>



Sculpture RACINE, marbre de Carrare  
achetée en 1997 par la fondation CEPY, Yverdon-les-Bains

<http://burkha.files.wordpress.com/2014/01/la-region-nv-fondation-cepy1998.jpg>





de 1993 1996...voyageur.

*"Tout ce que j'oublie devient le compost de ma propre imagination". (Graham Greene)*

...Mais pour oublier il faut d'abord rencontrer, voir, observer, comprendre...

Dans mes voyages je ne prenais pas de camera mais des blocs de papier et une petite boîte d'aquarelle. L'exercice de la peinture vous force à observer, aller à la rencontre des chose des gens. Sur les routes je suis une éponge qui se nourrit des émotions. Lors des escales en Suisse je "digère" et retranscris dans la pierre, le bronze... une des inspirations la plus directe a été l'équilibre fragile de la nature australienne...

en atterrissant à Sidney le busch était en feu. La fumée recouvrait tout. Le soleil de midi était une boule rouge sur fond gris. En arrivant le soir dans la maison ou j'allais vivre pendant 5 mois la famille m'a dit de préparer une petite valise avec les quelques objets de valeur que je transportai; pendant la nuit nous devions pouvoir évacuer la zone en quelques minutes et laisser tout brûler derrière nous.

Le **rythme du feu** a été une rencontre forte de l'Australie.

Depuis cette rencontre le feu est devenu un élément symbolique important de mon travail artistique: moyen technique et iconographique: **destruction ou point de départ.**



F. Burkha 1995



F. Burkha PLASTICIEN

1993-1996

forme  
matières

vide

feu

textures

iconographie  
personnelle



de 1993 à  
1996...voyageur.



<http://burkha.files.wordpress.com/2014/01/nv-voyage-ines-gonin-10-fevrier-1996.jpg>

Les chemins m'ont fait  
passé d'Asie à  
l'Océanie pour finir en  
Amérique du Nord;  
Plus précisément au  
sud du Mexique où je  
suis resté 15 ans.



rencontre avec l'art préhispanique ...

<http://burkha.files.wordpress.com/2014/01/la-presse-riviera-mireille-schnorf-9dec1996.jpg>



F. Burkha 1996



F. Burkha 1996

RITUEL II  
pierre calcaire et olivier, 1996

RITUEL III  
calcaire St. Triphon et olivier, 1996

1996

forme  
matières

vide

feu

textures  
symboles

iconographie  
personnelle



pendant cette période  
je vis au Mexique et  
reviens régulièrement  
organiser des  
expositions en Suisse.  
Les projets sont conçus  
au Chiapas.

1996-2004

forme  
matières

vide

feu

textures  
symboles

iconographie  
personnelle

DOS  
ambre noir, 1997



JACA  
bronze, 1998



13 PORTES  
bronze, 1999





Dès 1997, à San  
Cristobal de las Casas -  
MX, j'ai repris mon  
travail d'architecte.  
Ce qui m'a permis de  
libérer mon activité de  
sculpteur de toutes  
contraintes financière



TEMPLE  
pierre calcaire, poirier, ambre, 2000

1996-2004

forme  
matières

vide

feu



San Cristobal de las Casas

F. Burkha 2001

Exercice difficiles que  
de tenter de résumer  
plus de 30 ans de  
démarche artistique en  
quelques pages.  
A chaque étape j'ai eu  
envie de brûler les  
sculpture du passé.  
Pour éviter la  
destruction je "recycle"  
- certaine pierre on  
changer régulièrement  
de forme de 1986 à  
2000...

...  
les sculpture vendues  
sont sauvées du  
"processus évolutif"  
elles **partent** et ont leurs  
propre vie dans les yeux  
de ceux qui les apprécient.



Berlin

New York / Queens



Tel Aviv



textures  
symboles

iconographie  
personnelle





en 2004 j'ai eu l'envie de marquer le passage des 40 en réalisant une exposition autour de mon village natal, Orzens



Premier défi inventer un concept, une technique qui me permette de réaliser une vingtaine de sculptures monumentales en 5 mois;  
La sculpture "RACINE" m'avait pris 5 ans de travail:

Ces formes ont été "imprimées" dans la terre puis ont durci enfouie avant d'être dressée sur cette même terre qui les a "modelées".

Avant notre retour pour le Mexique se sont plus de 40 sculptures qui sont sorties de terre.

Depuis la nature fait son travail d'intégration...



suite sur:



2004-2005

forme  
matières

vide

feu

textures  
symboles

iconographie  
personnelle



de 2005 à 2010... Retour au Mexique

2005-2010

forme  
matières

vide

feu

textures  
symboles  
matériaux

iconographie  
personnelle

EL RÍO, ambre, bois, granit, 2007

F. Burkha 2007

si il fallait trouver un  
lien entre ces 30  
années se serait le  
rapport au matériaux.  
Depuis moyens  
d'obtenir une forme ils  
sont devenus éléments  
symboliques jusqu'à  
devenir l'élément  
principal de l'oeuvre  
- le fil conducteur de  
l'histoire racontée  
- le point de départ...



F. Burkha 2010



F. BURKHA

SONTGA  
MARGRIATA  
bois, acier,  
terre, 2008

SPIRALE  
bois, 2010

QUEMAS (détail)  
acrylique et cendres volcanique sur bois,  
acier, terre, 2008



F. Burkha 2008

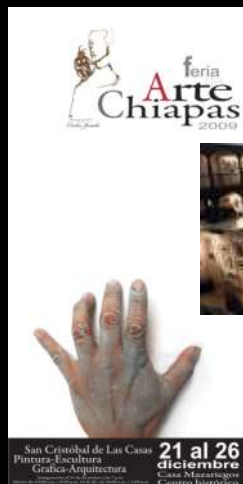
'QUEMAS'



Les années 2008-2010 ont été principalement consacrées à l'organisation d'événements culturels. Avec un groupe d'amis artistes nous avons initié deux projets dédiés à la promotion de artistes du Chiapas: L'ouverture de la galerie Elisa Burkhard et le lancement du salon annuel "Feria de Arte Chiapas"

2008-2010

<http://museoelisa.wordpress.com/>



<http://museoelisa.wordpress.com/category/feria-de-arte-chiapas/>



**INICIÓ LA 2ª FERIA DE ARTE CHIAPAS**  
En entrevista, Federico Burkhard, pieza importante del comité organizador, reveló su satisfacción por ver concretada esta segunda edición de la feria, además informó que se cumple el objetivo de elevar la calidad de la obra que se presenta, sin importar que en número no rebase a la edición anterior.

...

texto complet sur:

<http://naibafologia.blogspot.ch/2010/04/inicio-la-2-feria-de-arte-chiapas.html>

**FABIAN VIDAL**



**MUSEO GALERIA ELISA BURKHA**  
En entrevista el arquitecto y escultor Federico Burkha, responsable de este proyecto, dio a conocer que esta idea nace a partir de la inquietud de contar con un espacio especialmente habilitado para la exposición de obras de artistas locales

...

texto complet sur:

<http://naibafologia.blogspot.ch/2010/04/inicio-la-2-feria-de-arte-chiapas.html>

**FABIAN VIDAL**



2010-2012

En 2010  
les chemins de la vie nous ont ramenés en  
Suisse.  
Ayant tout vendu mes sculptures à une galerie  
pour financer l'exposition de 2005 j'ai dû  
repartir de 0.

2011 conception de la "première" exposition  
autour du thème de la recherche identitaire  
La recherche d'un élément qui symbolise  
cette Suisse où j'ai de la peine à me réinsérer

*Pierre de moraine  
Pierre des champs*

<http://burkha.wordpress.com/concept/>



Achat de la maison et inauguration de mon nouvel  
atelier en 2012

<http://burkha.wordpress.com/2012/04/10/inauguration-atelier-en-suisse/>



liste de l'expo sur : <http://burkha.wordpress.com/atelier-orzens-suisse/>

REMISE DU « EUROPEAN AWARD FOR ARTISTIC AND  
CULTURAL ACTIVITIES 2012?

awarded by the European Union of Arts to  
FREDERIC BURKHARD in recognition of his lifetime  
achievements in paintings, scenography, architecture and  
sculpture.

<http://burkha.wordpress.com/european-union-of-arts-european-award-for-artistic-and-cultural-activities-2012/>



forme  
matières

vide

feu

textures  
symboles  
matériaux

iconographie  
personnelle



Jeune on ne comprend pas mais on agit  
- Plus tard on croit comprendre et on se traîne.

Je n'essaie plus de répondre je pose des questions... et l'envie de détruire les sottises du passé me revient...

Mais sans l'incompréhension des premières oeuvres je ne serais pas parti...

Sans la consolidation de la "*compréhensions*" je me serais arrêté... et sans les incertitudes, le questionnement, l'ouverture et l'émerveillement je ne vivrais plus pour vous les conter.

l'installation IDENTITÉ ne serait pas sans la SCULPTURE N°1

Si vous avez lu jusqu'ici je vous en remercie. Le but de la rédaction de ces pages a été de porter cette réflexion rétrospective - dont le fond n'a pas été retranscrit avec des mots

F. Burkhard  
janvier 2014

conclusion



REEQUILIBRER

sculpture en bois de poirier, prunier,  
olivier et pierre

sculpture of pear wood, plum wood, olive  
wood and stone

escultura de madera de peral, ciruelo,  
olivo y piedra

démarche actuelle  
biographie  
C.V.

F. Burkhard 2013





## Plasticien

**Sculpture peinture scénographie Architecture**

Federico Burkha's Weblog

<http://burkha.wordpress.com/>

info presse

<http://burkha.wordpress.com/presse/>

### 1986-1996

- 20 expositions personnelles de sculptures (bronze, bois, granit, marbre) et peintures (aquarelle) dans des galeries reconnues de Suisse et de France.  
- Participation à 8 salons, comme "Grands et Jeunes d'Aujourd'hui" Paris, et expositions collectives.

1997 Primera exposición personal en México: "la Galeria", San Cristóbal de las Casas Chiapas.

1998 - Expo. collectives: "Fondation l'Estée", Ropraz (Lausanne) Suisse.  
"Casa de la Cultura"

San Cristóbal de las Casas - MX.

- Expo. personales: "La Selva"

Y "Hotel Casa Vieja",  
San Cristóbal de las Casas.

### 1997-1998

Vente(Fondation CEPY) et pose sur son lieu définitif de la sculpture "Racine":  
marbre de Carrare,  
185/190/235 cm.~10'000 kg.

R. du Chasseron - Yverdon-Les-Bains

1999 2 expositions personnelles  
galerie ZABBENI, Vevey - Suisse.



Depuis 1988 scénographe de compagnies semi- professionnelles du canton de Vaud - Suisse:  
13 spectacles et collaboration avec 6 metteurs en scène parmi lesquels  
GérardDemièrre, Philippe Leaderman, Georges Curtelin.

1988 Collaboration au film "Monsieur Molière aux champs" du directeur Yvan  
Dalain - Suisse.

Desde 1997 Colaboración con la compañía de teatro Chiapaneca "Media Luna" del director  
Miguel-Angel Aragón Saavedra - "Cri-Crí", "Algo sobre la muerte de mi padre,  
Jaime Sabines".(Mexique)

1997-2009 Proyecto y construcción ó remodelación de 12 casas familiares, una escuela y  
un hotel (Mexique)

2000 Exposición personal en la galería "Carlos Jurado" del Centro Cultural El Carmen  
San Cristóbal de las Casas.(Mexique)

2001 exposition personnelle à la galerie "le pilon" Orzens Suisse.

2002 Exposición personal en el Centro Cultural de Chiapas Jaime Sabines - Tuxtla G.

Exposición personal en la galería studio Cerrillo - San Cristobal

2003 exposition personnelle, Galerie Zabbeni - Vevey.

2004 ESCAPARARTE, Tuxtla Gutierrez -Mexique

2005 Promenade des sculptures - 40 sculptures monumentales Orzens

2007 ESCAPARARTE, Tuxtla Gutierrez -Mexique

Concurso estatal del ambar; segundo lugar "escultura".

Exposition permanente dans les jardins de la fondation

Mario Uvence, San Cristóbal de las Casas - Chiapas/MX.

2008-2009 San Cristóbal de las Casas - Chiapas: Expo-installation de 32 sculptures -  
Musée de Santo Domingo.

2010 San Cristóbal de las Casas: Expo « MOVIMIENTO ESTATICO »

Galeria Elisa Burkhard

2012 Lauréat du "EUROPEAN AWARD FOR ARTISTIC AND CULTURAL ACTIVITIES 2012"  
remis par l' EUROPEAN UNION of ARTS.

F. Burkha - 2013